

AH505R-1P

5.7Mbps G.SHDSL.bis/EFM ルーター



SHDSL(シングルペア ハイビットレート デジタル加入者線)ルーターであるAH505Rは、2つのLANネットワーク間の接続のために銅線を介して最大15Mbps /ペア(TC-PAM 128)の帯域幅でブロードバンド伝送を提供します。AH505Rルーターは、EFMモード、またはATMモードで動作します。また、EFMモードでビジネスクラスのイーサネットサービスを拡張し、DSLAMとの互換性を提供するように設計されています。

AH505Rは、ユーザーが設定を構成し、DSL接続ステータスを監視するためのコンソールポートを提供します。各AH505Rは、中央側のSTU-C、またはリモート側のSTU-Rとして構成できます。1ペアのAH505Rは、LAN-to-LAN接続、インターネットなど、帯域幅を大量に消費するアプリケーション向けの費用対効果の高い対称ブロードバンドソリューションを提供します。

特徴

- ITU G.991.2 Annex A/B/F/G and Annex A+B/F+G (RT モード)
- 192Kbps～15Mbpsの対称ダウンストリームおよびアップストリームデータレート
- 自動または固定DSLレート
- 10/100 Base-Tのオートネゴシエーション
- 自動イーサネットTx / Rxスワップ用のAuto-MDIX

仕様

G.SHDSL. bis 伝送

- ITU-T G991.2 Annex A/B/F/G and Annex A+B/F+G (RT Mode)
- ITU-T G.994.1 (G.hs) 標準
- ITU g.998.2 (g.BOND) 標準
- IEEE 802.3ah-2004 (IEEE EFM) 準拠
- ETSI SDSL / ETSI SDSL. bis
- TC-PAM ライン変調(TC-PAM 16 / 32 / 64 / 128)
- ITU-T G.991.2(2004)に準拠した回線プロービング
- 1ペア用M-ペア モード
- DSLモード: EFM/ATM
- STU-C、またはSTU-Rモードのいずれかとして選択可能
- レートネゴシエーション/手動でのレート設定の構成
- インピーダンス: 135 ohm
- SNR /減衰値の計算

ATM プロトコル

- ATMアダプテーションレイヤータイプ5 (AAL5)
- VC多重化、およびLLCカプセル化
- AAL5上のマルチプロトコル (RFC 1483ブリッジPDU)
- 5つのPVCをサポート

ブリッジング

- IEEE 802.1Dトランスペアレントラーニングブリッジ
- 最大1,000のMACアドレスの学習
- 802.1Q、またはポートベースVLANのサポート

ルーティング機能

- IP/TCP/UDP/ARP/ICMP protocols
- 静的ルーティングとRIPv1 / RIPv2を使用したIPルーティング(RFC1058 / 2453)
- DHCPサーバー対応
- PPPoE対応
- NAT対応

設定

- ローカルコンソール
- Telnetアクセス
- WebベースのGUI (HTTP)

ネットワークマネジメント

- クイックセットアップ、設定、および管理のためのWebベースのGUI
- ローカルコンソールおよびTelnetアクセス用のメニュー方式のインターフェイス
- 管理用のパスワード保護されたマネジメントおよびアクセス制御リスト
- SNMPv1 / SNMPv2c / SNMPv3によるSNMP管理
- TFTPサーバー/ HTTPを介したソフトウェアアップグレード

LED表示

- POWER
- SYS
- LAN
- DSL

ハードウェア仕様

- 1 x RJ45 インターフェース: G.SHDSL WAN ポート (DSL)
- 4 x RJ45 自動検知 10M/100M イーサネット LANポート (LAN)
- 1 x RJ45 コンソールポート (CID)
- 電源ジャック
- 電源ON/OFFスイッチ
- リセットボタン (RST)
- 寸法 (WxDxH): 160 x 120 x 35 mm

電源

- 外付け電源アダプター 12V DC, 1000mA

認証

- FOC
- CE

動作環境

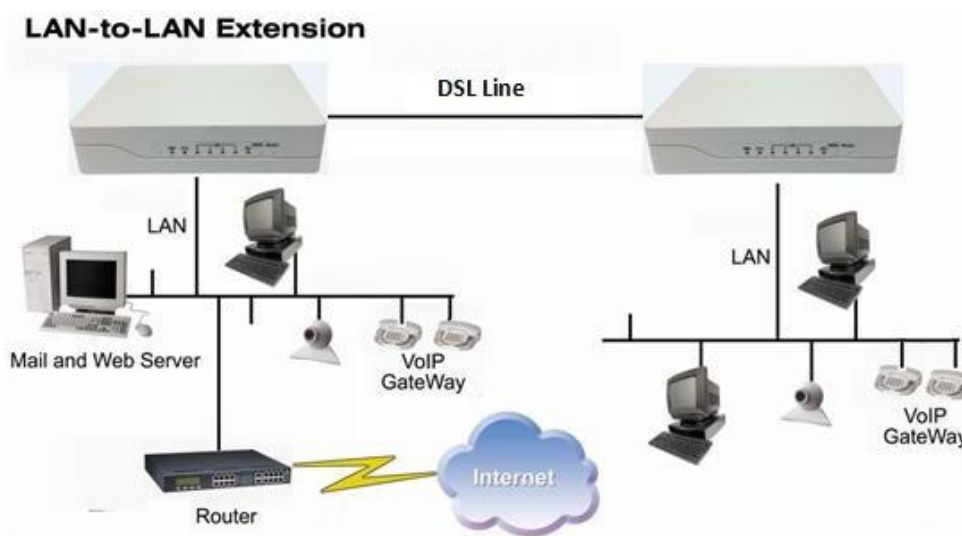
- 動作温度: 0 – 40°C
- 保存温度: -20 – 70°C
- 湿度: 20 – 95% (結露無きこと)

その他情報 (データレートにおける到達可能距離)

Single Pair /Two Pairs data rate corresponds to loop transmission distance, **0.4 mm diameter (26AWG)**

Extended : disable PAM 16/32										Enable PAM 64/128		
Single Pair data rate, K bits	64	192	384	768	1024	2304	3648	4288	5696	7168	12920	14968
Distance, Km	6	6	5.2	5.2	4.2	3.5	3.3	3	2.4	3	1	0.3
Distance, Kft	20	20	17	17	14	12	10	9	8	10	3	1

アプリケーション



製品外観



AH505R-1p DSLポート ピンアサイン

RJ-45コネクタ(推奨)

	Pin No	Function	Designation
DSL	3	Loop 1 Ring	DSL_1 Ring
	4	Loop 1 Tip	DSL_1 Tip

RJ-11コネクタ

	Pin No	Function	Designation
DSL	2	Loop 1 Ring	DSL_1 Ring
	3	Loop 1 Tip	DSL_1 Tip