

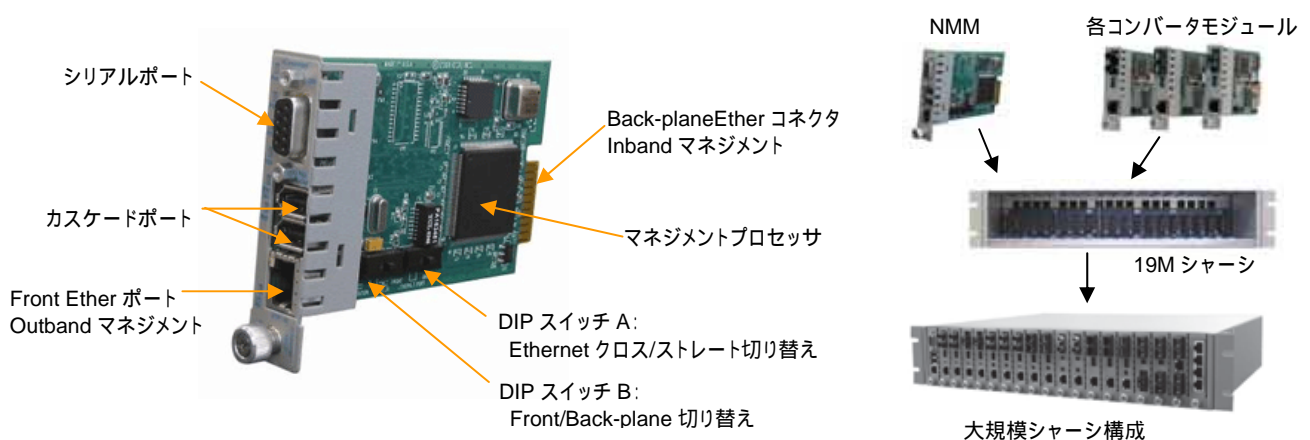
iConverter NMM ネットワーク マネジメント・モジュール

iConverter NMM 概要

iConverter NMM ネットワーク マネジメント モジュールは、各シャーシに搭載されるメディアコンバータ・モジュールを統合的に管理・監視するモジュールです。また、Firewire 型のカスケード用インターフェースを持っており、最大 19 台までの各種シャーシのカスケードを可能にします。

シリアルポート、または Telnet にてアクセスし、直感的な操作が可能な CLI でのマネジメントが可能です。また、SNMP にも対応しているので、リモートからのマネジメントも可能です。

iConverter NMM の各部詳細、シャーシ構成



iConverter NMM の基本仕様・型番

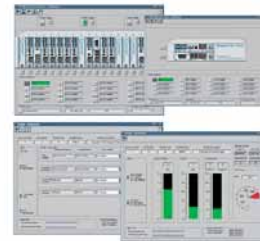
品名	iConverter NMM	
型番	8000-0	8000-1
寸法 (mm)	21.6(W) × 114.3(D) × 71.1 (H)	
重量 (g)	248	
消費電力 (W)	1.3	
動作環境	温度: 0 ~ 50 , 湿度:	
規格	UL, CE, FCC Class A, NEBS Level 3	

モデル(型番)	詳細
8000-0	NMM - ネットワーク マネジメント モジュール(標準モデル)
8000-1	NMM - 電源異常検出機能対応モデル
8080-3	カスケードケーブル (3ft = 約 90cm) オプション
8081-3	シリアルケーブル (3ft = 約 90cm) オプション

iConverter NetOutlook ネットワーク マネジメント ソフトウェア

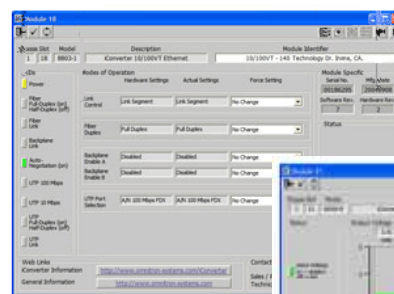
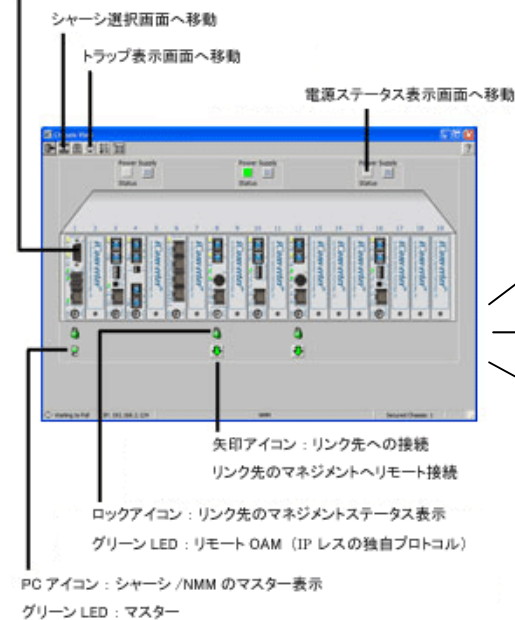
iConverter NetOutlook 概要

iConverter NetOutlook は、Windows プラットフォームに対応した SNMP ベースのネットワーク マネジメント ソフトウェアです。 NMM やマネジメント対応メディアコンバータへ接続し、視覚的な操作で、シャーシに搭載されるコンバータモジュールをリアルタイムで監視し、設定やパラメータ変更も行え、より高度なネットワーク マネジメント環境を提供します。

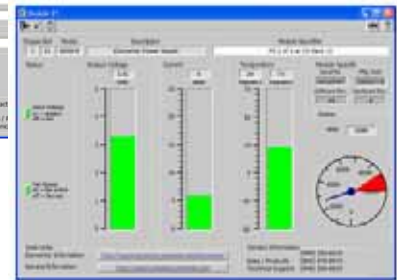


iConverter NetOutlook 表示画面

各モジュール毎にモジュール状態の表示が可能



ネットワーク設定画面



電源ステータス画面

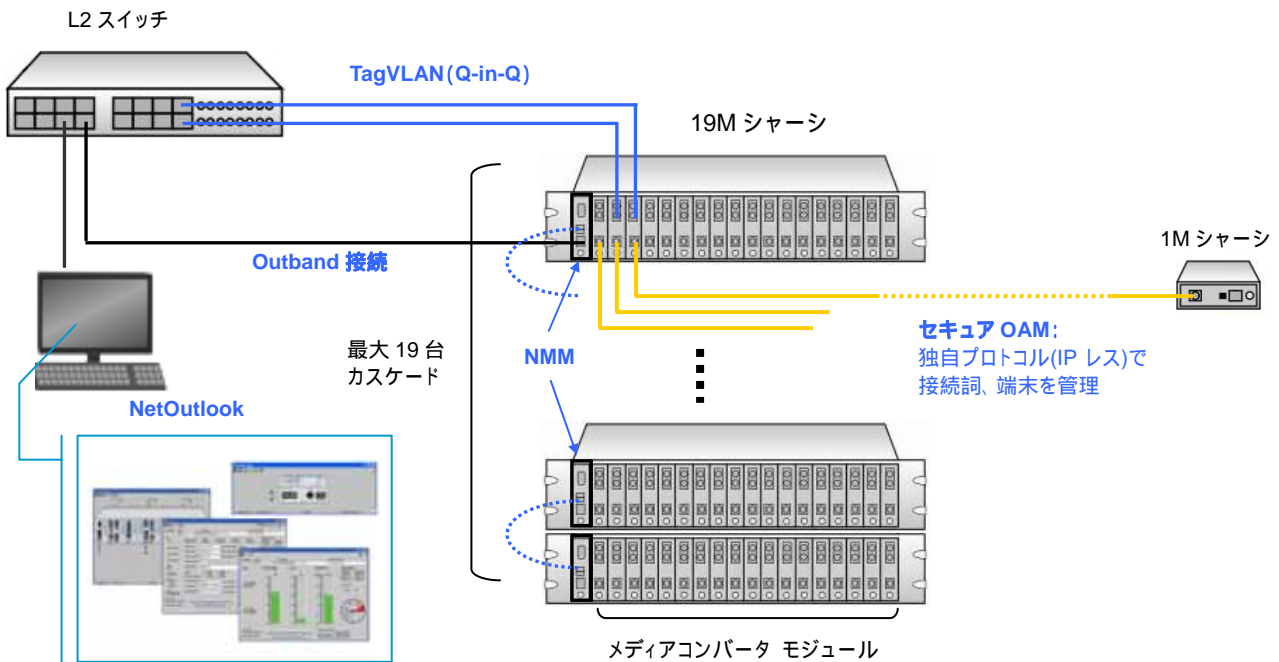


リンク先端末の表示

iConverter NetOutlook スペック

モデル(型番)	詳細
8000-0	NMM - ネットワーク マネジメント モジュール(標準モデル)

Windows98 / NT / 2000 / XP 対応



- ・OST 社の iConverter シリーズ製品に提供される高度な管理・監視機能
- ・センター側から端末まで、NetOutlook により統合的に管理
- ・センターと端末間はセキュア OAM (IP レスの独自プロトコル) で管理
- ・端末がマネジメントプロセッサ搭載のモジュールであれば、IP 接続も可能
- ・専用ソフトウェア「NetOutlook」による視覚的で分かりやすく、直感的な操作が可能

メーカー名
Omnitron Systems Technology, Inc

OST Omnitron Systems
Technology, Inc.

販売：
株式会社ジェイ・ティ・エス
〒236-0022
神奈川県横浜市金沢区町屋町 3-15 金沢建設会館 3 階-A
TEL: 045-781-4711 FAX: 045-781-4718
Mail: info@j-ts.com Homepage: <http://www.j-ts.com>