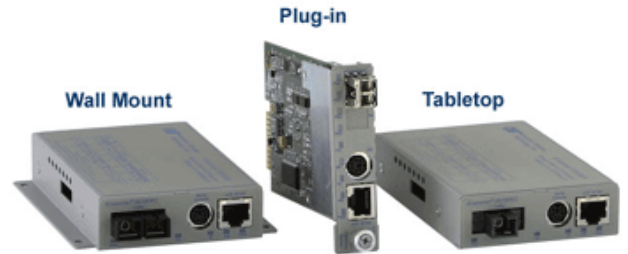


## iConverter® シリーズ – 10/100M2

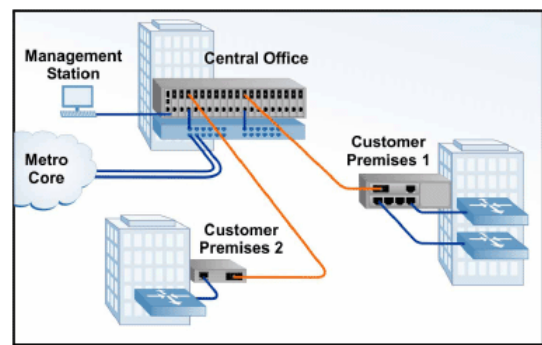
### メディアコンバータiConverter® 10/100M2

iConverter 10/100M2は、10/100BASE-T(UTP)から100BASE-FXを変換するメディアコンバータです。セルフマネージメント機能を搭載し、エンタープライズ向けFTTXや、メトロEthernetネットワークを構築するネットワーク・インターフェース・デバイス (NID)として使用できます。最小構成で、E-LAN(拠点間接続)サービスを可能にするVLAN機能(Q-in-Q)、QoS機能を提供します。新機能として、SFPTランシーバに対応、802.3ah拡張機能、セキュアOAMマネージメント機能が追加されました。



#### 構成例:

マネジメント機能を搭載したiConverter10/100M2を各所に配置することにより、センターからエンド・ツー・エンドの監視、運用が可能なネットワークを構成。iConverter10/100M2はメディアコンバータでありながらNID(ネットワーク・インタフェース・デバイス)として機能する。



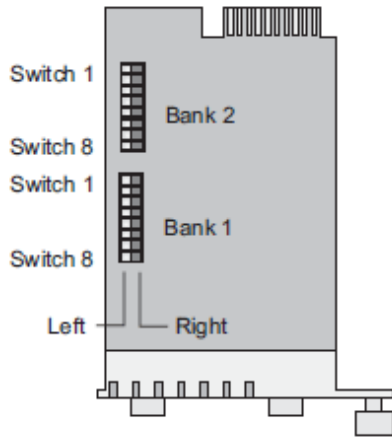
### 仕様

製品名		iConverter 10/100M2		
Fiber	速度	100BASE-FX		
	種類	2芯	1芯	SFP
	コネクタ	SC, ST, LC, MT-RJ	SC	LC
UTP	速度	10/100BASE-T		
	コネクタ	RJ45		
Ethernet フレームサイズ		2048 byte		
コンソール		PS/2 RS232: (PS/2-DB9変換コネクタ付き)		
電源	AC	単体: 100-240V 50/60Hz 0.06A		
	DC	モジュール: 3.3V 0.9A 単体: 8-15V 0.5A		
動作温度/湿度		0~50°C/5~95% (結露無きこと)		
サイズ (W×D×H)	モジュール	21.59x 114.30 x 71.12 [mm]		
	単体	78.74x 121.92 x 25.40 [mm]		
	Wallマウント	96.52x 121.92 x 25.40 [mm]		
重量 モジュール/単体		約226.4/453.6 [g]		
マネジメント		CLI (Telnet・シリアル) / SNMP / NetOutlook (専用ソフトウェア)		
ネットワーク機能		IEEE 802.1Q VLAN, IEEE802.1p QoS, リンクモード (リンクパススルー)		
適合		UL, CE, FCC Class A, MEF 9, MEF 14		

# iConverter® シリーズ – 10/100M2

## DIPスイッチ

モジュールには、Bank1, Bank2のDIPスイッチがあり、以下の設定が可能です。



### ■ Bank1

SW1~5	Ethernetポートリンク設定 (10/100/Full/Half)
SW6~8	リンクモード設定

### ■ Bank2

SW1~2	バックプレーン/フロント切替
SW3	N/A
SW4	マスター/スレーブ切替
SW5~8	N/A

## 型番

### ■ iConverter10/100M2

型番	Port1				Port2	備考
	ファイバタイプ*	距離	コネクタ	波長(Tx/Rx)	コネクタ	
8900N-0	MM/DF	5Km	ST	1310	RJ45	
8901N-1	SM/DF	30Km	ST	1310	RJ45	
8901N-2	SM/DF	60Km	ST	1310	RJ45	
8902N-0	MM/DF	5Km	SC	1310	RJ45	
8903N-1	SM/DF	30Km	SC	1310	RJ45	
8903N-2	SM/DF	60Km	SC	1310	RJ45	
8903N-3	SM/DF	120Km	SC	1550	RJ45	
8910N-1	SM/SF	20Km	SC	1310/1550	RJ45	
8910N-2	SM/SF	40Km	SC	1310/1550	RJ45	
8911N-1	SM/SF	20Km	SC	1550/1310	RJ45	
8911N-2	SM/SF	40Km	SC	1550/1310	RJ45	
8904N-0	MM/DF	5Km	MT-RJ	1310	RJ45	
8905N-1	SM/DF	30km	MT-RJ	1310	RJ45	
8907N-1	SM/DF	30km	LC	1310	RJ45	
8907N-2	SM/DF	60km	LC	1310	RJ45	
8907N-3	SM/DF	120km	LC	1550	RJ45	
8919N-0	SFP	-	SFP	-	RJ45	

ファイバタイプ: MM=マルチモード, SM=シングルモード, DF=デュアルファイバ(2芯), SF=シングルファイバ(1芯)