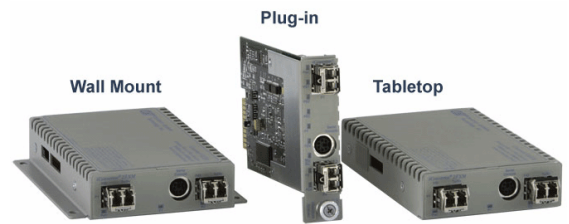


# iConverter® 2GXM, 2GXM2

## 1000BASE-FX Fiber変換 マネジメント機能搭載 iConverter® 2GXM, 2GXM2

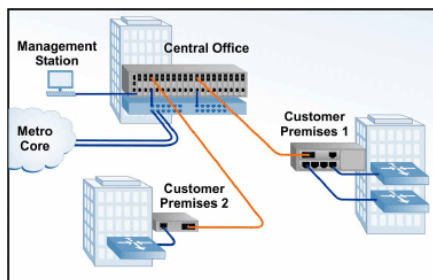
iConverter 2GXMは、1000BASE-FXに対応する光ファイバ同士のシングルモード、マルチモードを交換するメディアコンバータです。セルフマネジメント機能、VLAN, QoSなどのネットワーク機能を搭載し、エンタープライズ向けFTTXや、メトロEthernetネットワークでファイバ接続変換するネットワーク・インターフェース・デバイス(NID)として使用できます。

SFPトランシーバに対応、802.3ah拡張機能、セキュアOAMマネージメント機能にも対応しています。



### <構成例>

マネジメント機能を搭載したiConverter 2GXM/2GXM2を各所に配置することにより、センターからエンド・ツー・エンドの監視、運用が可能なネットワークを構成。



### <機能・特徴>

- ・802.3ah OAM(EFM) マネージメント
- ・SNMP, Telnet, シリアル接続
- ・障害検出機能 (Fault Detection)
- ・パフォーマンスのモニタリング
- ・IEEE 802.1Q VLAN, IEEE 802.1p QoS
- ・帯域コントロール機能
- ・SFPトランシーバ対応
- ・スタンドアロンタイプとモジュールタイプ

## 仕様

製品名		iConverter 2GXM	iConverter 2GXM2
型番		8999	8999N
Fiber	速度	1000BASE-FX	
	種類	SFP	
	コネクタ	SFP	
Ethernetフレームサイズ		1,536 byte	10,204 byte
コンソール		PS/2 RS232: (PS/2-DB9変換コネクタ付き)	
電源(単体)	AC	100-240V 50/60Hz 0.1A	100-240V 50/60Hz 0.05A
	DC	8-15VDC, 0.8A	8-15VDC, 0.5A
動作温度/湿度		0 ~ 50°C / 5 ~ 95% (結露無きこと)	
温度ワイドレンジ対応/高温対応		-40 ~ 60°C / 75°C	
サイズ (H×W×D)	モジュール	114.3 x 71.12 x 21.59 [mm]	
	単体	121.92 x 25.4 x 78.74 [mm]	
	Wallマウント	121.92 x 25.4 x 96.52 [mm]	
重量 モジュール/単体		約 226.4 / 453.6 [g]	
マネジメント		CLI(Telnet・シリアル) / SNMP / NetOutlook(専用ソフトウェア)	
ネットワーク機能		IEEE 802.1Q VLAN, IEEE 802.1p QoS, リンクモード(リンクパススルー)	
適合		UL, CE, FCC Class A, MEF 9	UL, CE, FCC Class A

**iConverter® 2GXM, 2GXM2**

## 参考

## ■対応SFP型番一覧

対応プロトコル	型番	ファイバタイプ	距離	対応波長[nm] Tx/Rx	リンクバジェット
Gigabit Ethernet OC-12	7206-0	MM-DF	220m / 550m	850	7.5 dB
	7207-1	SM-DF	15km	1310	11.5 dB
	7207-2	SM-DF	34km	1310	19 dB
	7207-3	SM-DF	80km	1550	20 dB
	7207-4	SM-DF	110km	1550	24 dB
	7207-5	SM-DF	140km	1550	32 dB
	7214-1	SM-SF	20km	1310/1550	12 dB
	7215-1	SM-SF	20km	1550/1310	12 dB
	7214-2	SM-SF	40km	1310/1550	20 dB
	7215-2	SM-SF	40km	1550/1310	20 dB
	7214-3	SM-SF	60km	1310/1550	24 dB
	7215-3	SM-SF	60km	1550/1310	23 dB
	7216-1	SM-SF	20km	1310/1490	12 dB
	7217-1	SM-SF	20km	1490/1310	12 dB

ファイバタイプ: MM=マルチモード, SM=シングルモード, DF=デュアルファイバ(2芯), SF=シングルファイバ(1芯)