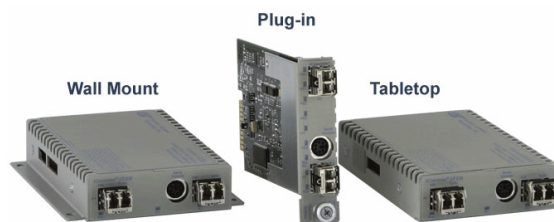


iConverter® 2FXM, 2FXM2

100BASE-FX Fiber変換 マネジメント機能搭載 iConverter® 2FXM, 2FXM2

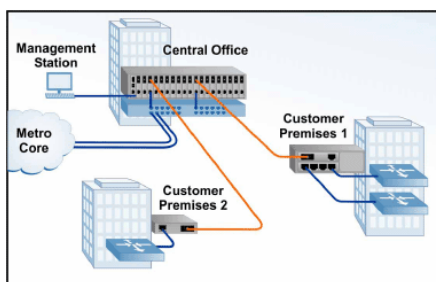
iConverter 2FXMは、100BASE-FXに対応する光ファイバ同士のシングルモード、マルチモードを変換するメディアコンバータです。セルフマネージメント機能、VLAN, QoSなどのネットワーク機能を搭載し、エンタープライズ向けFTTXや、メトロEthernetネットワークでファイバ接続変換するネットワーク・インターフェース・デバイス(NID)として使用できます。

SFPトランシーバに対応、802.3ah拡張機能、セキュアOAMマネージメント機能にも対応しています。



<構成例>

マネジメント機能を搭載したiConverter 2FXM/2FXM2を各所に配置することにより、センターからエンド・ツー・エンドの監視、運用が可能なネットワークを構成。



<機能・特徴>

- ・802.3ah OAM(EFM) マネージメント
- ・SNMP, Telnet, シリアル接続
- ・障害検出機能 (Fault Detection)
- ・パフォーマンスのモニタリング
- ・IEEE 802.1Q VLAN, IEEE 802.1p QoS
- ・帯域コントロール機能
- ・SFPトランシーバ対応
- ・スタンドアロンタイプとモジュールタイプ

仕様

| 製品名 | | iConverter 2FXM | iConverter 2FXM2 |
|-----------------|----------|---|---------------------|
| 型番 | | 8959 | 8959N |
| Fiber | 速度 | 100BASE-FX | |
| | 種類 | SFP | |
| | コネクタ | SFP | |
| Ethernetフレームサイズ | | 1536 byte | 2048 byte |
| コンソール | | PS/2 RS232: (PS/2-DB9変換コネクタ付き) | |
| 電源(単体) | AC | 100-240V 50/60Hz 0.08A | |
| | DC | 8-15VDC, 0.6A | |
| 動作温度/湿度 | | 0 ~ 50°C / 5 ~ 95% (結露無きこと) | |
| 温度ワイドレンジ対応/高温対応 | | -40 ~ 60°C / 75°C | |
| サイズ (H×W×D) | モジュール | 114.3 x 71.12 x 21.59 [mm] | |
| | 単体 | 121.92 x 25.4 x 78.74 [mm] | |
| | Wallマウント | 121.92 x 25.4 x 96.52 [mm] | |
| 重量 モジュール/単体 | | 約 226.4 / 453.6 [g] | |
| マネージメント | | CLI(Telnet・シリアル) / SNMP / NetOutlook(専用ソフトウェア) | |
| ネットワーク機能 | | IEEE 802.1Q VLAN, IEEE 802.1p QoS, リンクモード(リンクパススルー) | |
| 適合 | | UL, CE, FCC Class A, MEF 9 | UL, CE, FCC Class A |

iConverter® 2FXM, 2FXM2

参考

■対応SFP型番一覧

| 対応プロトコル | 型番 | ファイバタイプ | 距離 | 対応波長[nm] Tx/Rx | リンクバジェット |
|-----------------------|--------|---------|-------|----------------|----------|
| Fast Ethernet OC-3 | 7006-0 | MM-DF | 5km | 1310 | 11 dB |
| | 7007-1 | SM-DF | 30km | 1310 | 17 dB |
| | 7007-2 | SM-DF | 60km | 1310 | 30 dB |
| | 7007-3 | SM-DF | 120km | 1550 | 30 dB |
| | 7014-1 | SM-SF | 30km | 1310/1550 | 18 dB |
| | 7015-1 | SM-SF | 30km | 1550/1310 | 18 dB |
| | 7014-2 | SM-SF | 50km | 1310/1550 | 26 dB |
| | 7015-2 | SM-SF | 50km | 1550/1310 | 26 dB |

ファイバタイプ: MM=マルチモード, SM=シングルモード, DF=デュアルファイバ(2芯), SF=シングルファイバ(1芯)