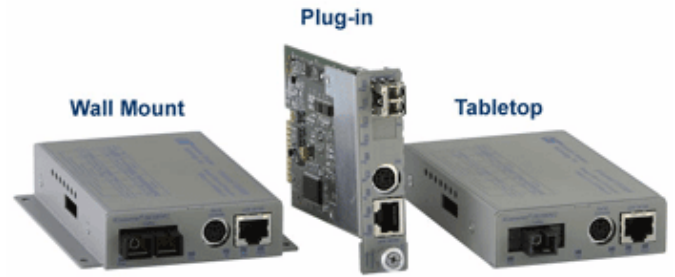


# iConverter® シリーズ – 10/100M2

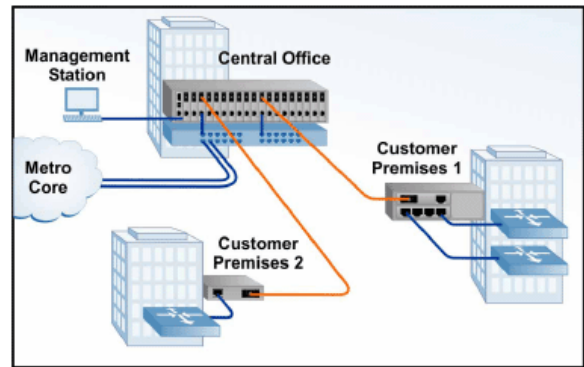
## メディアコンバータiConverter® 10/100M2

iConverter 10/100M2は、10/100BASE-T(UTP)から100BASE-FXを変換するメディアコンバータです。セルフマネージメント機能を搭載し、エンタープライズ向けFTTXや、メトロEthernetネットワークを構築するネットワーク・インターフェース・デバイス (NID)として使用できます。最小構成で、E-LAN(拠点間接続)サービスを可能にするVLAN機能(Q-in-Q)、QoS機能を提供します。新機能として、SFPトランシーバに対応、802.3ah拡張機能、セキュアOAMマネージメント機能が追加されました。



### 構成例:

マネジメント機能を搭載したiConverter10/100M2を各所に配置することにより、センターからエンド・ツー・エンドの監視、運用が可能なネットワークを構成。iConverter10/100M2はメディアコンバータでありながらNID(ネットワーク・インターフェース・デバイス)として機能する。



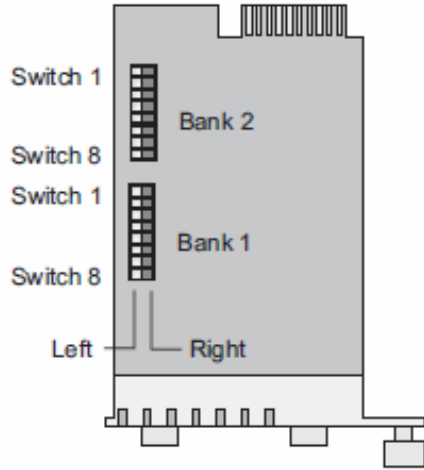
## 仕様

|                  |          |  |    |     |
|------------------|----------|--|----|-----|
| 製品名              |          | iConverter 10/100M2                                |    |     |
| Fiber            | 速度       | 100BASE-FX   |    |     |
|                  | 種類       | 2芯   | 1芯 | SFP |
|                  | コネクタ     | SC, ST, LC, MT-RJ                                  | SC | LC  |
| UTP              | 速度       | 10/100BASE-T                                       |    |     |
|                  | コネクタ     | RJ45   |    |     |
| Ethernet フレームサイズ |          | 2048 byte  |    |     |
| コンソール            |          | PS/2 RS232: (PS/2-DB9変換コネクタ付き)                     |    |     |
| 電源               | AC       | 単体: 100-240V 50/60Hz 0.06A                         |    |     |
|                  | DC       | モジュール: 3.3V 0.9A<br>単体: 8-15V 0.5A                 |    |     |
| 動作温度/湿度          |          | 0~50°C / 5~95% (結露無きこと)                            |    |     |
| サイズ (W×D×H)      | モジュール    | 21.59x 114.30 x 71.12 [mm]                         |    |     |
|                  | 単体       | 78.74x 121.92 x 25.40 [mm]                         |    |     |
|                  | Wallマウント | 96.52x 121.92 x 25.40 [mm]                         |    |     |
| 重量 モジュール/単体      |          | 約226.4/453.6 [g]                                   |    |     |
| マネジメント           |          | CLI(Telnet・シリアル) / SNMP / NetOutlook(専用ソフトウェア)     |    |     |
| ネットワーク機能         |          | IEEE 802.1Q VLAN, IEEE802.1p QoS, リンクモード(リンクパススルー) |    |     |
| 適合               |          | UL, CE, FCC Class A, MEF 9, MEF 14                 |    |     |

# iConverter® シリーズ – 10/100M2

## DIPスイッチ

モジュールには、Bank1, Bank2のDIPスイッチがあり、以下の設定が可能です。



### ■ Bank1

|       |  |
|-------|--|
| SW1~5 | Ethernetポートリンク設定<br>(10/100/Full/Half) |
| SW6~8 | リンクモード設定                               |

### ■ Bank2

|       |                |
|-------|----------------|
| SW1~2 | バックプレーン/フロント切替 |
| SW3   | N/A            |
| SW4   | マスター/スレーブ切替    |
| SW5~8 | N/A            |

## 型番

### ■ iConverter10/100M2

| 型番      | Port1    |       |       |            | Port2 | 備考 |
|---------|----------|-------|-------|------------|-------|----|
|         | ファイバタイプ* | 距離    | コネクタ  | 波長 (Tx/Rx) | コネクタ  |    |
| 8900N-0 | MM/DF    | 5Km   | ST    | 1310       | RJ45  |    |
| 8901N-1 | SM/DF    | 30Km  | ST    | 1310       | RJ45  |    |
| 8901N-2 | SM/DF    | 60Km  | ST    | 1310       | RJ45  |    |
| 8902N-0 | MM/DF    | 5Km   | SC    | 1310       | RJ45  |    |
| 8903N-1 | SM/DF    | 30Km  | SC    | 1310       | RJ45  |    |
| 8903N-2 | SM/DF    | 60Km  | SC    | 1310       | RJ45  |    |
| 8903N-3 | SM/DF    | 120Km | SC    | 1550       | RJ45  |    |
| 8910N-1 | SM/SF    | 20Km  | SC    | 1310/1550  | RJ45  |    |
| 8910N-2 | SM/SF    | 40Km  | SC    | 1310/1550  | RJ45  |    |
| 8911N-1 | SM/SF    | 20Km  | SC    | 1550/1310  | RJ45  |    |
| 8911N-2 | SM/SF    | 40Km  | SC    | 1550/1310  | RJ45  |    |
| 8904N-0 | MM/DF    | 5Km   | MT-RJ | 1310       | RJ45  |    |
| 8905N-1 | SM/DF    | 30km  | MT-RJ | 1310       | RJ45  |    |
| 8907N-1 | SM/DF    | 30km  | LC    | 1310       | RJ45  |    |
| 8907N-2 | SM/DF    | 60km  | LC    | 1310       | RJ45  |    |
| 8907N-3 | SM/DF    | 120km | LC    | 1550       | RJ45  |    |
| 8919N-0 | SFP      | -     | SFP   | -          | RJ45  |    |

ファイバタイプ: MM=マルチモード, SM=シングルモード, DF=デュアルファイバ(2芯), SF=シングルファイバ(1芯)